

#### LEGENDA

- LIMITE DO MUNICÍPIO
- RODOVIA ESTADUAL PR-364
- ESTRADAS MUNICIPAIS
- MACROLOCALIZAÇÃO
- PRINCIPAL AFLUENTE
- AFLUENTE
- COMUNIDADE RURAL

#### MAPA DE LOCALIZAÇÃO Sem escala

**COORDENADAS GEOGRÁFICAS:**  
25° 1' 6" S  
52° 26' 23" W

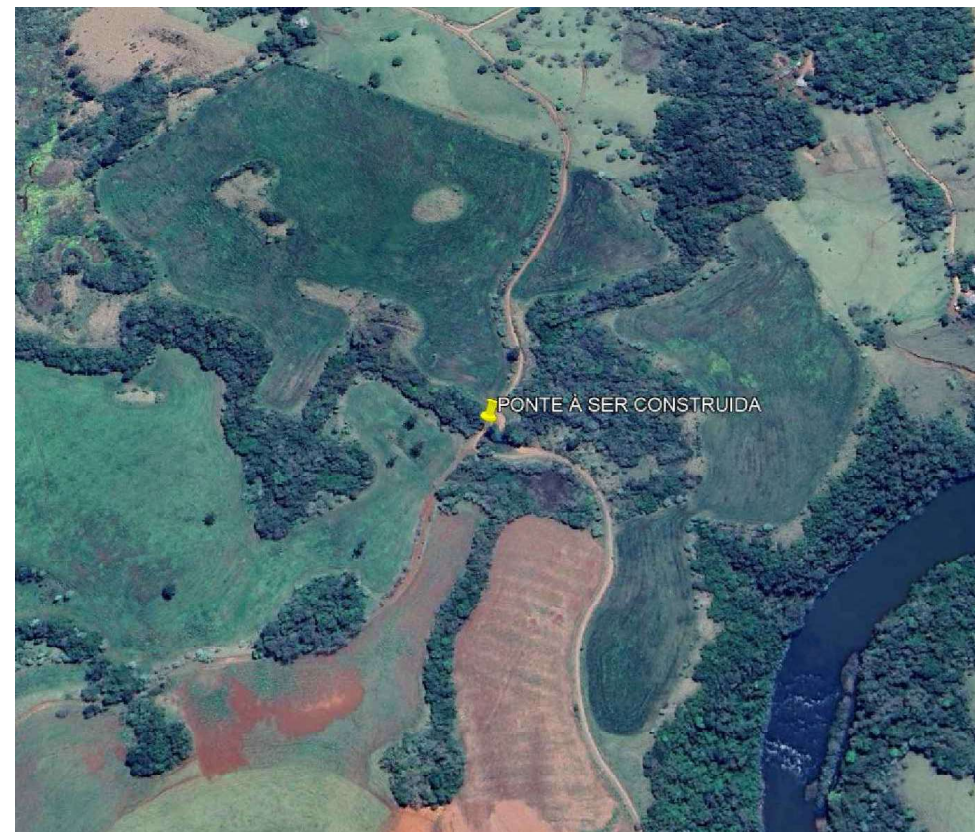


IMAGEM GOOGLE EARTH



FOTO DO LOCAL



## DEPARTAMENTO DE ENGENHARIA

**LOCALIZAÇÃO:**  
ESTRADA RURAL DA COMUNIDADE NOVA P. BRANCA  
LARANJAL-PR  
**COORDENADAS GEOGRÁFICAS:**

25° 1' 6" S  
52° 26' 23" W

**PRANCHA:**  
04/05

#### MAPA DE LOCALIZAÇÃO DA INTERVENÇÃO

Maycon Lopes Simioni  
Prefeito do Município de Laranjal  
CNPJ: 95.684.536/0001-80

Paulo Henrique Rodrigues Medeiros  
Engenheiro Civil - CREA-PR 168.345/D

#### OBSERVAÇÕES:

#### PONTE EM CONCRETO

**PROJETO APROVADO**  
Projeto em condições de ser aprovado de acordo com a legislação do município em 01/09/2025

DEPARTAMENTO DE ENGENHARIA